

**TOYOTA**

Una vida de confianza



RAV4

# RAV4

ES OTRA HISTORIA

Entérate más





# **RAV4**

## **ES OTRA HISTORIA**

### **LA VIDA ESTÁ HECHA DE HISTORIAS**

¿Prefieres las luces de la ciudad o el viento al aire libre?, ¿prefieres levantar miradas a tu paso o levantar el polvo del camino? No tienes que limitar tu decisión. Te invitamos a combinar tu espíritu aventurero con tu lado más sofisticado y salir en busca de nuevas experiencias que revelen lo mejor de ti. Es momento de liberarse, salir al mundo, conocer nuevos rumbos y reescribir la historia que te hará vivir más.

Bienvenido a la nueva era de la Rav4.

**¡Ahora tu mundo se ha vuelto más grande!**



**RAV4**

**FULL**

Dinámica SUV de sofisticada apariencia  
y avanzada tecnología para una  
experiencia de manejo superior.

AHORA  
tu MUNDO se ha  
vuelto MÁS GRANDE

¿Con qué estilo quieres comenzar esta historia?



RAV4

ADVENTURE

Agresiva y de diseño robusto con un  
potente desempeño que te acompañará a  
superar tus límites.



**RAV4**  
**HYBRID**

SUV pionera con tecnología híbrida auto-recargable que brinda el equilibrio perfecto entre un óptimo performance y eficiente consumo, además de un bajo impacto ambiental.

# SIENTE EL VIENTO

# Y FLUYE CON EL

Avanza con naturalidad hacia la aventura mientras la brisa intensifica tu sensación de libertad. Un moderno e innovador diseño octogonal, acompañado de líneas ascendentes aerodinámicas, reafirma su robusta e imponente imagen sobre la ruta.



### **Sunroof panorámico\*:**

Disfruta del cielo estrellado y la luz natural en todos tus viajes con el nuevo sunroof que puedes controlar electrónicamente.

### **Maletera eléctrica\*:**

Accede fácilmente a una amplia maletera de apertura y cierre eléctrico, que te permitirá trasladar todo lo necesario en tu día.

### **Aros de aleación 18"\***

Realza tu estilo con los sofisticados aros de aleación de 18 pulgadas.



**Diseño octogonal con detalles poligonales:**

Moderno diseño que reafirma su aspecto aventurero y unifica todos los elementos armoniosamente.

**Faros LED con DRL y neblineros:**

Equipada con faros delanteros LED tipo proyector\* con DRL, que brindan mayor calidad de iluminación y nitidez. Sus faros posteriores LED cuentan con un diseño anguloso que acentúa la sensación de elevación. Para mejorar la visibilidad de tus rutas nocturnas y hacerlas más seguras, la Rav4 viene integrada con faros neblineros.

**Nueva parrilla de forma trapezoidal:**

La rejilla frontal de dos niveles brinda una apariencia más estable y voluminosa.

\*Según versión.



¿HABÍAS VISTO

UN PAISAJE ASÍ?

Haces una pausa por un momento y todo frente a tus ojos se ve como una postal. La conexión entre la naturaleza del camino y el confort que ofrecen los detalles tecnológicos te aseguran una experiencia de manejo placentera.



**Asientos con calefacción\*:**

Siente la exclusividad del cuero y el confort de la calefacción en los asientos delanteros. Disfruta también del control eléctrico, memoria y soporte lumbar para el asiento del piloto.



**Cargador inalámbrico\*\*:**

¡Olvidate de los cables! Para que nunca pierdas la conexión con tu mundo, integramos un cargador inalámbrico para smartphone.







### **Múltiples espacios de almacenamiento:**

La Rav4 cuenta con espacios interiores estratégicamente ubicados para tener todo a tu alcance.

La amplia maletera tiene capacidad de hasta 733 litros. Además, los asientos posteriores son rebatibles para que tengas mucho más espacio.

### **Climatizador dual\*:**

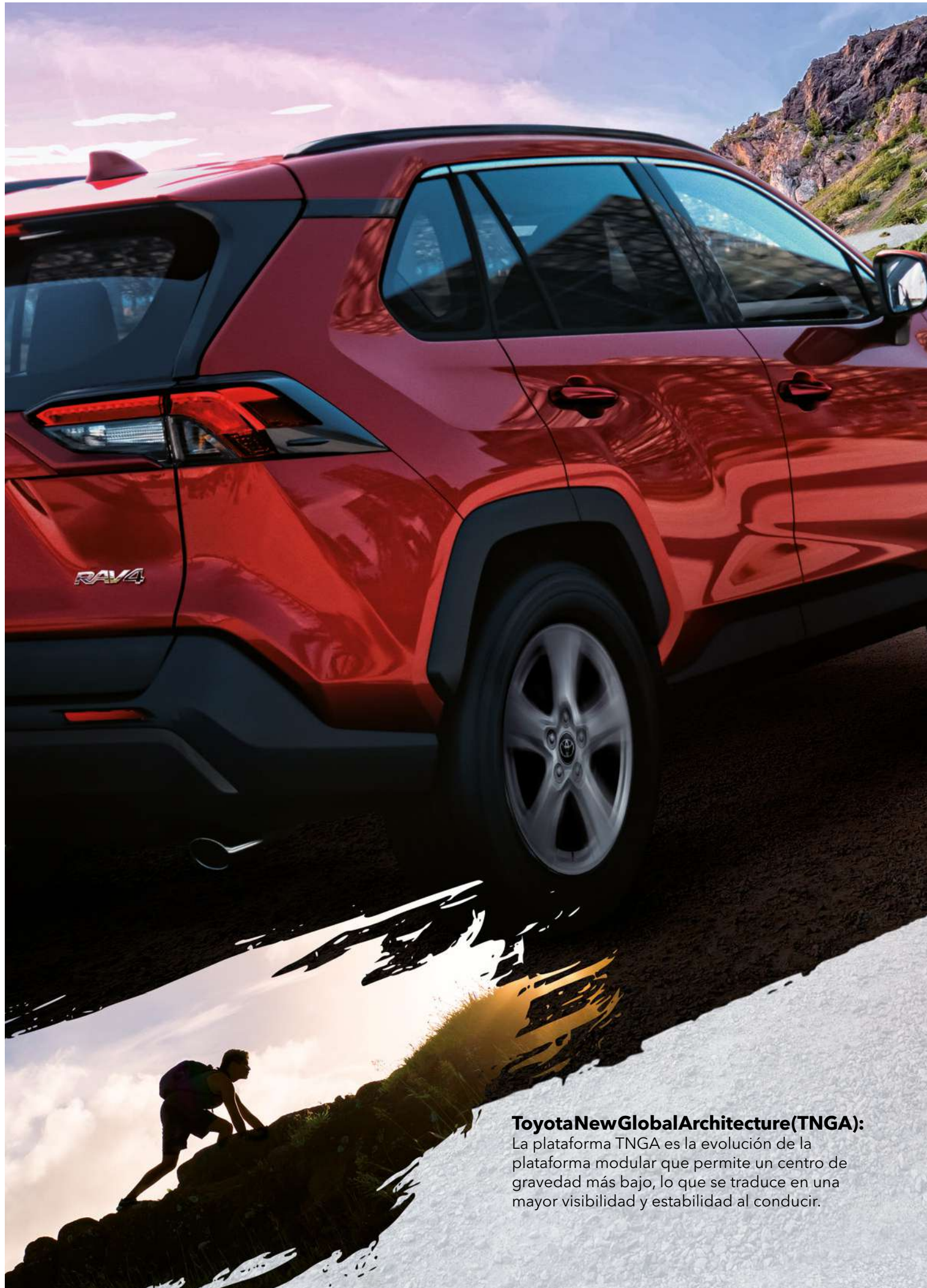
Obtén el clima perfecto dentro de tu vehículo, la Rav4 viene integrada con un climatizador dual que permite mantener diferentes temperaturas.

### **Smart Entry y encendido por botón\*:**

Accede a tu vehículo con tan solo portar las llaves en tu bolsillo y enciende el motor con un botón.

\*Según versión.

\*\*Según versión. Compatible con smartphones de alta gama con tecnología de carga inalámbrica.



**Toyota New Global Architecture (TNGA):**

La plataforma TNGA es la evolución de la plataforma modular que permite un centro de gravedad más bajo, lo que se traduce en una mayor visibilidad y estabilidad al conducir.

# VIVE LA AVENTURA DE CONDUCIR

El camino será tan placentero como la llegada a tu destino. La potencia y rendimiento de la Rav4 brindan una experiencia de manejo incomparable.



## Motores con tecnología Dual VVT-i:

Libera todo tu potencial en el camino gracias a sus motores integrados con impresionantes caballos de fuerza.

- **Rav4 Full:** Motor 2.0 L. con 170.3 HP.
- **Rav4 Adventure:** Motor 2.5 L. con 203.8 HP.
- **Rav4 Hybrid:** Motor 2.5 L. con una potencia máxima combinada de 217.5 HP.



## Transmisión CVT\*:

Continuamente variable para un manejo confortable gracias al cambio automático e imperceptible de la marcha en un rango continuo sin sobresaltos.



## Modos de manejo\*:

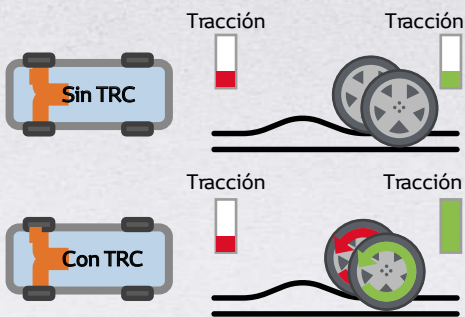
Disfruta la versatilidad con diversos modos según tu manejo. La Rav4 gasolinera viene equipada con modo Eco, Normal, Sport y la Rav4 Hybrid cuenta con un modo adicional EV (eléctrico).

\*Según versión.



### Control de tracción (TRC):

Permite equilibrar la potencia y el control del vehículo en los caminos que puedan bloquear las llantas.

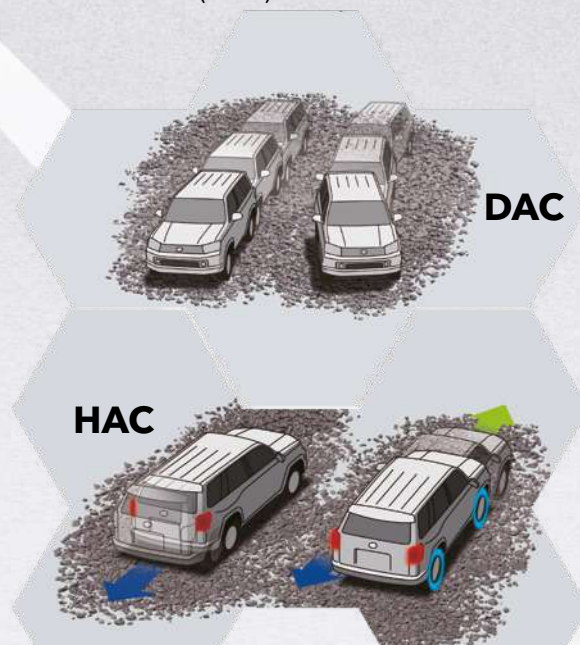


### Máxima protección con 7 bolsas de aire SRS:

La Rav4 cuenta con dos bolsas de aire frontales para piloto y copiloto, dos bolsas de aire laterales, dos cortinas que cubren ambas filas de asientos y una bolsa de rodilla para el conductor.

### Asistencia en pendientes y descensos\*:

Inicie la marcha en caminos elevados sin ningún problema con el Asistente de control en pendientes (HAC) y descienda de ellos fácilmente con el Control de descenso (DAC).



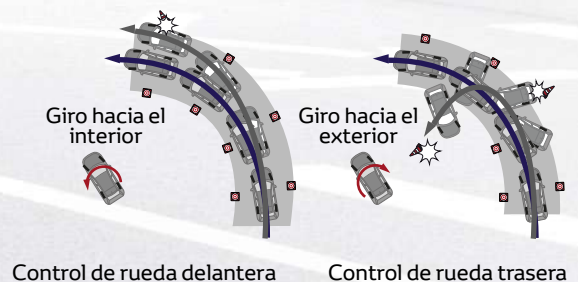


# INSTINTO PROTECTOR

Avanza con confianza y siente la seguridad de descubrir el mundo a tu manera. Los renovados sistemas de seguridad de Toyota se encargarán de que te enfoques en disfrutar las experiencias en la ruta.

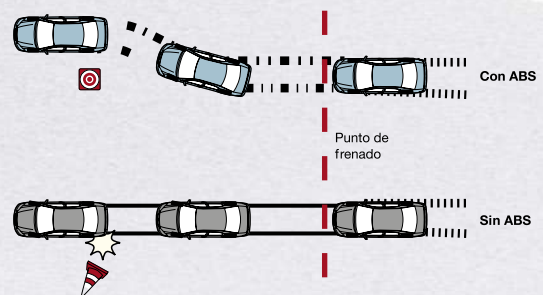
## Control de estabilidad del vehículo (VSC):

Ayuda a mantener la estabilidad direccional al virar sobre superficies irregulares con baja tracción o en pisos resbaladizos, para recuperar la adherencia y el control del vehículo.



## Sistema de frenos:

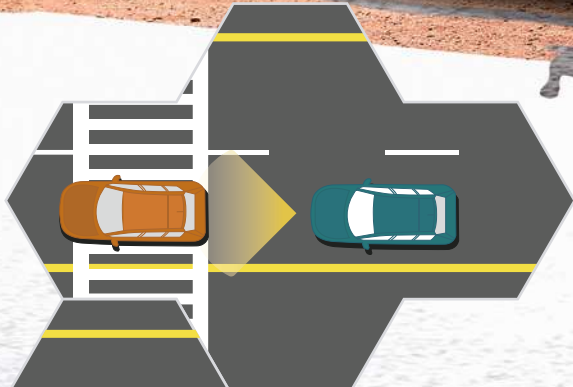
Siente la seguridad con el sistema de frenos con Anti-bloqueo (ABS), reforzado con Distribución electrónica de la fuerza de frenado (EBD) y Asistencia adicional para la fuerza de frenado en situaciones de emergencia (BA).



## Control de bamboleo de remolque (TSC):

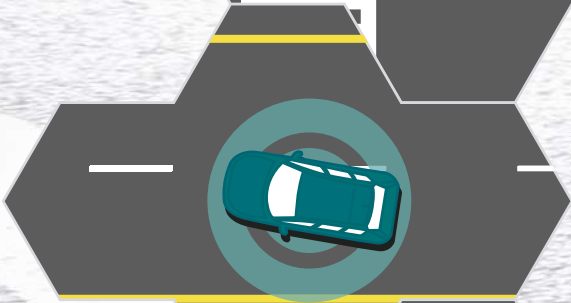
Transporta tus cosas con total tranquilidad gracias al Control de bamboleo de remolque que permite mantener el equilibrio de la carga y el vehículo.

\*Según versión.



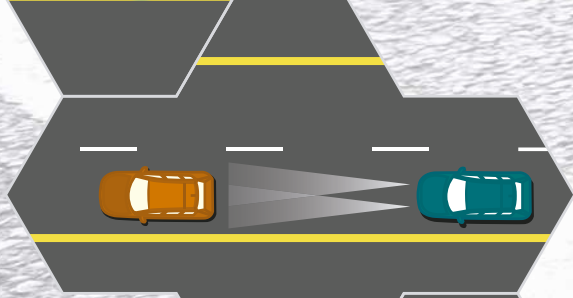
#### **Sistema de pre-colisión (PCS)\*:**

Si el sistema detecta un vehículo en la parte frontal, podría emitir una alerta auditiva y visual al conductor, y dar soporte al frenado.



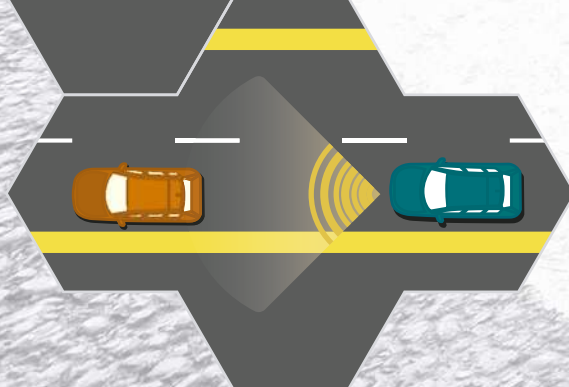
#### **Sistema de alerta de cambio de carril (LDA)\*:**

Si el vehículo se desvía de su carril, el sistema podría alertar al conductor para que pueda corregir el rumbo.



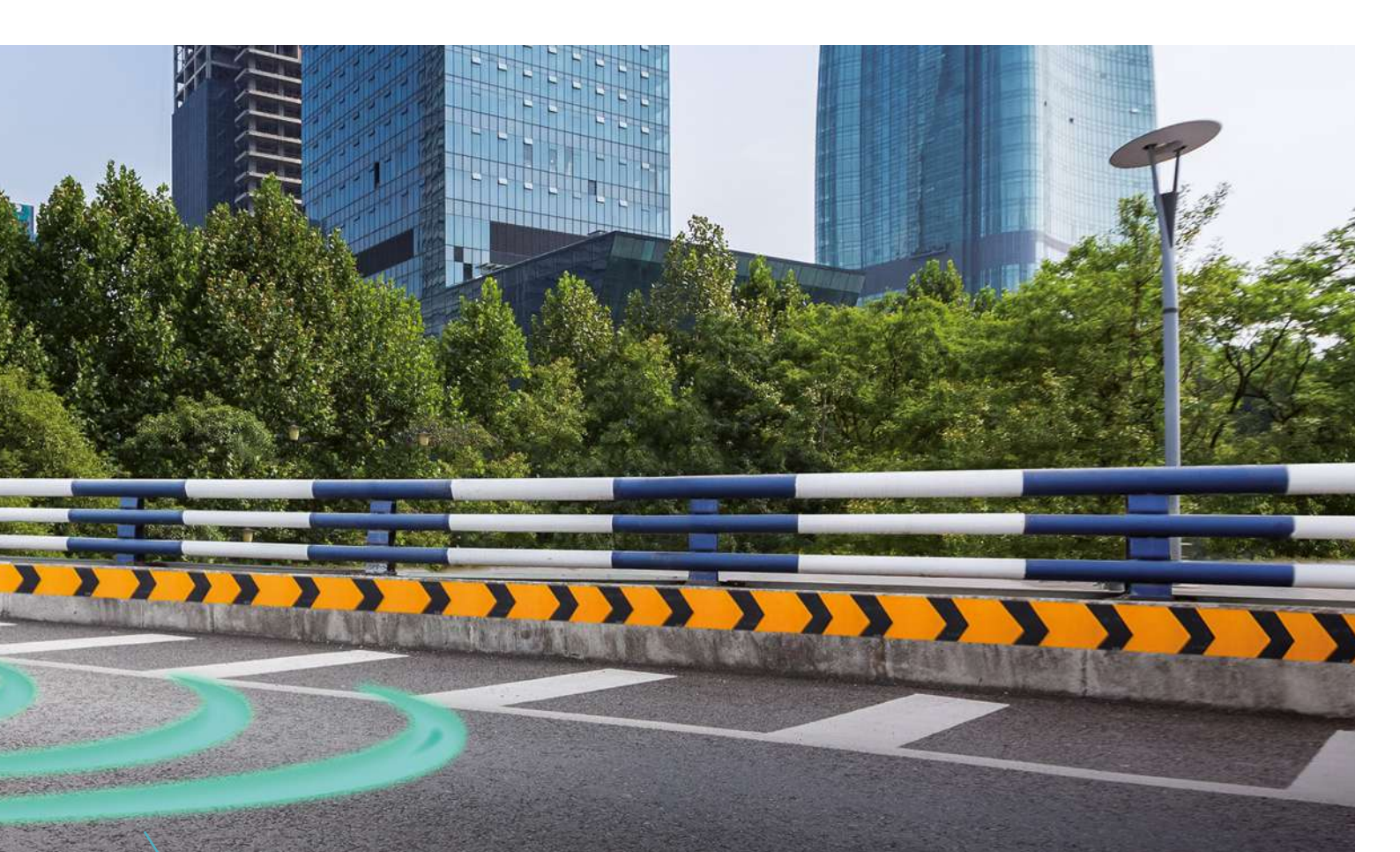
#### **Sistema de luces altas automáticas (AHB)\*:**

Sistema integrado con una cámara que evalúa el grado de brillo (desde el techo y las luces traseras de otros vehículos) en el área circundante y, por consiguiente, cambia entre luces altas y bajas para evitar cegar y distraer a otros conductores.



#### **Control de velocidad crucero adaptativo (ACC)\*:**

Ayuda a mantener una distancia segura entre los vehículos para que la velocidad se regule automáticamente. Además, los cambios de carril de los vehículos que viajan atrás son detectados para una desaceleración más suave.



¿ESTÁS SIEMPRE

PREPARADO PARA TODO?

El camino está lleno de sorpresas y la Rav4 cuenta con sistemas que podrían ayudarte a detectarlas a tiempo para evitar cualquier inconveniente.

## Descubre los nuevos Sistemas de Seguridad activa del Toyota Safety Sense™\*

La nueva Rav4 viene integrada con un conjunto de modernas tecnologías de asistencia pensadas para crear un entorno de conducción más seguro. Este soporte ante situaciones de riesgo estará a tu disposición, pero recuerda que no reemplazará tu buen juicio en situaciones inesperadas.

Toyota  
Safety  
Sense



En Toyota estamos comprometidos con la seguridad, por lo tanto, recomendamos a los pilotos mantenerse siempre alertas durante la conducción. Las nuevas tecnologías del Sistema Toyota Safety Sense™ dan soporte al conductor solo cuando es necesario.

\*Según versión.  
Para conocer más sobre el funcionamiento de  
Toyota Safety Sense visite [www.toyotaperu.com.pe](http://www.toyotaperu.com.pe).

# AMPLÍA TU MANERA DE PENSAR

Conducir un híbrido auto-recargable es ser consciente de la importancia del desarrollo de la tecnología e innovación conociendo su impacto en el medio ambiente. La tecnología Hybrid Synergy Drive, desarrollada por Toyota, combina a la perfección el motor de combustible y el motor eléctrico, permitiendo un máximo rendimiento, una menor emisión de gases contaminantes y un manejo silencioso y único.

## Beneficios del Sistema Hybrid Synergy Drive (HSD)



Batería auto-recargable con el mismo uso del vehículo.

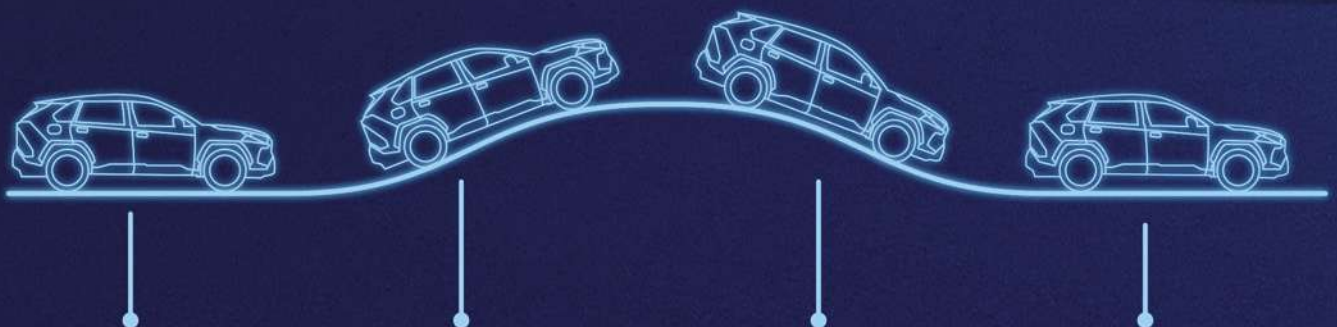
Menos contaminación que los vehículos convencionales.

Consumo eficiente y ahorro de combustible.

Excelente aceleración: motor eléctrico con torque de 20.5 kg-m.



## ¿Cómo funciona el Sistema Hybrid Synergy Drive (HSD)?



### ARRANQUE

En el arranque, el motor eléctrico es el que impulsa inicialmente el vehículo, por lo tanto, no se consume gasolina.

### VELOCIDAD

Utiliza la potencia de ambos motores que se activan automáticamente, solo cuando se requiere, para obtener el máximo rendimiento.

### DESACELERACIÓN

La tecnología HSD recicla la energía cinética al frenar para cargar la batería auto-recargable.

### DETENIDO

El motor a gasolina se apaga automáticamente para ahorrar gasolina, cuando el vehículo está detenido.

TOYOTA  
HÍBRIDO



Tecnología auto-recargable



\*Garantía exclusiva de 8 años para los componentes del sistema híbrido





### **Doble fuente de potencia\*:**

El motor gasoliner y eléctrico de la Rav4 funcionan de manera combinada, esta sinergia da como resultado un eficiente consumo de combustible y un excelente desempeño de hasta 217.5 HP.

### **Viaja con tranquilidad:**

La versión optimizada del sistema híbrido auto-recargable contribuye a reducir los ruidos propios de la marcha al mínimo, otorgando así un magnífico confort.



### **Modo de manejo eléctrico\*:**

Con el modo EV tu Rav4 funcionará únicamente con electricidad. No gasolina, no contaminación, no ruidos.

**\*Según versión.**



*te* HISTORIAS  
ESPERAN

# ¿POR QUÉ COMPRAR UN TOYOTA?



## GARANTÍA QUE INSPIRA CONFIANZA

Mayor confianza en TOYOTA por la destacada garantía en el mercado 5 años de garantía o 150,000 km<sup>(1)</sup>.

<sup>(1)</sup> Lo que ocurra primero, ver términos y condiciones de la garantía de la marca.



## EXCELENTE VALOR DE REVENTA

TOYOTA marca líder del mercado peruano posee también una gran demanda de vehículos usados lo que favorece un mejor valor de reventa. Esto podría permitir que la cuota inicial para un nuevo TOYOTA pueda ser cubierta.



## PROGRAMA DE FINANCIAMIENTO EXCLUSIVO CON MAF

El programa permite diseñar las condiciones de financiamiento a medida de cada cliente, otorgando la **accesibilidad** con una cuota inicial a elección desde el 10 % al 40 %, **flexibilidad** con plazos entre 24 hasta 36 meses y **confianza** para elegir una cuota final desde el 10 % hasta el 50 %, estas variables permiten a cada cliente alcanzar la cuota irresistible y única a la medida de sus necesidades específicas.



## RECIBIMOS TU AUTO EN PARTE DE PAGO

Programa que permite renovar tu vehículo por un TOYOTA completamente nuevo, y de una manera ágil, fácil y segura, con la confianza de realizar la operación en la red de concesionarios TOYOTA.<sup>(2)</sup>

<sup>(2)</sup> Sujeto a las condiciones de tu vehículo actual previa evaluación del concesionario.



## SERVICIO POSVENTA DE CALIDAD

Nuestras operaciones están enfocadas en ofrecerte la mejor experiencia de servicio y con la excelente calidad que solo TOYOTA te puede brindar.

### • Mano de Obra Calificada:

Nuestro personal participa activamente en los programas de capacitación y certificación exclusivos de TOYOTA, con el fin de brindarte una atención más eficiente y adecuada, tanto para ti como para tu TOYOTA.

### • Estándares de Calidad:

En nuestros concesionarios contamos con el exigente estándar de calidad TOYOTA (TSM Kodawari), asegurando la reparación ideal de tu vehículo.

### • Red de Concesionarios:

Estaremos prestos a atenderte en cualquiera de los concesionarios autorizados de nuestra amplia red a nivel nacional.

### • Disponibilidad de Repuestos:

Te aseguramos una alta disponibilidad de repuestos. Y por supuesto los mantenimientos y reparaciones en tu vehículo se realizarán con repuestos legítimos.

### • Herramientas y Manuales Especializados:

Contamos con herramientas especiales y manuales exclusivamente diseñados para cada vehículo.

### • Productos Exclusivos: <sup>(3)</sup>

Te brindamos productos exclusivamente diseñados en base a tus necesidades:

- **Pre-pagado (Toyota Value)**, programa que te permite ahorrar en tus mantenimientos.
- **Taller Móvil**, acercamos el taller al lugar donde te encuentres.
- **Mantenimiento Expreso**, te ofrecemos una opción de servicio más rápido, con la misma calidad y precio de un servicio convencional.
- **QuickPaint**, restauramos los daños ligeros de pintura en el vehículo mientras haces tu mantenimiento.

<sup>(3)</sup> Disponibilidad y características de estos productos varía según el concesionario.

## ESPECIFICACIONES TÉCNICAS

	RAV4 2.0 4X2 FULL MT	RAV4 2.0 4X2 FULL CVT	RAV4 2.0 FULL D-LUX 4X2 MT	RAV4 2.0 FULL D-LUX 4X2 CVT	RAV4 2.0 FULL D-LUX 4X4 MT	RAV4 2.0 FULL D-LUX 4X4 CVT	RAV4 HYBRID 2.5 FULL D-LUX 4X2 CVT	RAV4 HYBRID 2.5 LIMITED 4X2 CVT
Garantía	5 años o 150,000 km							
Garantía de sistema híbrido	--						8 años o 180,000 km	

### DIMENSIONES Y PESOS

Longitud / ancho / alto	mm	4,600 / 1,855 / 1,685						4,600 / 1,855 / 1,685	
Distancia libre al suelo	mm	180							
Peso bruto	kg	2,030	2,115	2,030	2,115	2,095	2,180	2,195	
Peso neto	kg	1,500	1,540	1,525	1,555	1,590	1,670	1,700	

### MOTOR Y TRANSMISIÓN

Tipo		M20A-FKS						A25A-FXS	
Cilindrada	cm <sup>3</sup>	1,987						2,487	
Número de cilindros		4 cilindros en línea							
Potencia	HP / RPM	170.3 / 6,600						175.7 / 5,700	
Sistema de admisión de combustible		D-4S							
Transmisión	Tipo	6MT	CVT	6MT	CVT	6MT	CVT		
	Secuencial	--						De 6 velocidades	
Torque	kg-m / RPM	20.7 / 4,400 - 4,900						22.5 / 3,600 - 5,200	
Válvulas		16, DOHC, Dual VVT-i (entrada VVT-iE / salida VVT-i)							

### GENERADOR ELÉCTRICO

Potencia	HP	--						118	
Potencia combinada****	HP	--						217.5	
Tipo de generador		--						3NM	
Torque	kg-m	--						20.5	

\*\*\*\* La potencia combinada del sistema es solo un valor de referencia calculado en la etapa de desarrollo del vehículo.

### BATERÍA HÍBRIDA

Tipo de batería		--						Níquel e Hidruro Metálico (Ni-MH)	
Voltaje nominal	V	--						245	
Capacidad de batería	A-h	--						6.5	

### CARROCERÍA

Aros	Medida	17"						18"	
	Tipo	Aleación							
Capacidad del tanque de combustible	L / gal	55 / 12.1							
Capacidad de maletera	L	733							
Frenos	Delanteros / posteriores	Discos ventilados / discos sólidos							
Freno de estacionamiento		Electrónico (EPB)							
Neumáticos	Medida	225 / 65 R17						225 / 60 R18	
Suspensión	Delantera / posterior	Independiente McPherson con barra estabilizadora / doble horquilla con barra estabilizadora							
Tracción		2WD delantera			AWD			2WD delantera	
Tipo de asistencia de dirección		Eléctrica (EPS)							

### SEGURIDAD Y ASISTENCIA

Airbags	Cantidad	7						
	Descripción**	P, C, L, U, R						
Frenos antibloqueo (ABS)		Sí						
Distribución electrónica de frenado (EBD)		Sí						
Asistencia al frenado (BA)		Sí						
Asistencia de control de ascenso (HAC)		Sí						
Asistencia de control de descenso (DAC)		--						--
Control de estabilidad vehicular (VSC)		Sí						
Selector multi-terreno (MTS)		--	Sí			--		
Control de tracción (TRC)		Sí						
Control de bamboleo de remolque (TSC)		Sí						
Sistema de pre-colisión (PCS)		--						--
Sistema de alerta de cambio de carril (LDA)		--						--
Sistema de alerta de oscilación (SWS)		--						--
Sistema de luces altas automáticas (AHB)		--						--

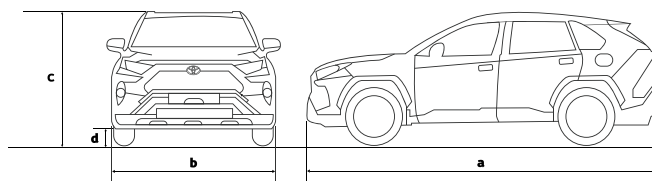
\*\* P: Piloto / C: Copiloto / L: Lateral / U: Cortina / R: Rodillas (piloto)

### EQUIPAMIENTO INTERIOR

Control de espejos retrovisores exteriores	Control	Eléctrico						
	Función	Color, abatibles eléctricamente con luces direccionales y calefactor						
Control de espejo retrovisor interior	Antiestello día/noche	Manual	Automático					
Desempañador de luna posterior		Con temporizador						
Encendido por botón		--	Sí					

### DIMENSIONES RAV4 FULL/HYBRID

- a. Largo total: 4,600 mm.
- b. Ancho total: 1,855 mm.
- c. Alto total: 1,685 mm.
- d. Distancia libre al suelo: 180 mm.



## ESPECIFICACIONES TÉCNICAS

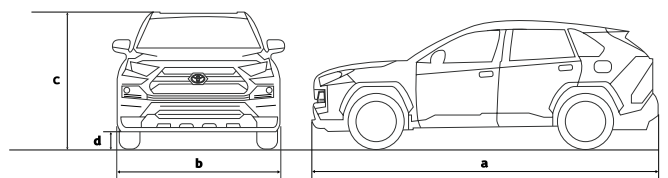
RAV4 2.0 4X2 FULL MT	RAV4 2.0 4X2 FULL CVT	RAV4 2.0 FULL D-LUX 4X2 MT	RAV4 2.0 FULL D-LUX 4X2 CVT	RAV4 2.0 FULL D-LUX 4X4 MT	RAV4 HYBRID 2.5 FULL D-LUX 4X2 CVT	RAV4 HYBRID 2.5 PREMIUM 4X2 CVT
----------------------	-----------------------	----------------------------	-----------------------------	----------------------------	------------------------------------	---------------------------------

EQUIPAMIENTO INTERIOR							
Aire acondicionado	Tipo	Manual		Climatizador dual			
	Posterior			Sí			
Calefacción				Sí			
Apertura remota de puertas		Sí (incluida maletera)		Smart Entry (incluida maletera)			
Cargador inalámbrico		--		Sí			
Entradas USB	Delanteras			1			
	Posteriores			2			
Cinturones de seguridad	Delanteros	2 de 3 puntos con ELR, con pretensores y limitadores de fuerza					
	Posteriores (2°)	3 de 3 puntos con ELR					
Asientos	Material	Tela estándar		Tela de alta calidad		Tela de alta calidad	
	Piloto	Abutacado, reclinable, deslizante, regulable en altura				Abutacado, reclinable, deslizante, regulable en altura	Abutacado, reclinable, deslizante, regulable en altura con soporte lumbar y calefacción
	Copiloto	Abutacado, reclinable, deslizante					Abutacado, reclinable, deslizante con calefactor
	Posteriores (2°)	Abatible 60:40 y reclinables con sistema ISOFIX					
Asientos (funciones eléctricas)	Piloto	--		--		Reclinable, deslizante, regulable en altura y soporte lumbar con memoria	
Cierre centralizado de puertas		Sí					
Cobertor de maletera		Sí					
Limpiaparabrisas delantero	Función	Intermitente con ajuste de frecuencia y ajuste de velocidad			Intermitente con ajuste de frecuencia y ajuste de velocidad	Intermitente con ajuste automático	
	Sensor de lluvia	--			--	Sí	
Limpiaparabrisas posterior	Función	Intermitente con ajuste de velocidad					
Luz interior	Cabina y maletera	Sí					
Modos de manejo		Eco, Normal, Sport			Eco, Normal, Sport, EV		
	Indicador de manejo ECO	--	Sí	--	Sí	--	Sí
Pantalla multi-información		TFT (4.2")			TFT (4.2")	TFT (7") con Optitrón	
Sistema de audio	Pantalla	Táctil 8"			Táctil 7"		
	Función	AM/FM, USB, Bluetooth, Android Auto® y Apple CarPlay®				AM/FM, CD, DVD, MP3, USB, Bluetooth, Android Auto® y Apple CarPlay®	
	Parlantes	4			6		
Timón	Regulable	En altura y en profundidad					
	Material	Uretano		Cuero			
	Controles	Audio, Bluetooth, panel multi-información y velocidad crucero			Audio, Bluetooth y panel multi-información		
Tomacorrientes de 12 V	Delanteros	2					
	Posteriores	1					
Velocidad crucero		Sí		--	Sí		

EQUIPAMIENTO EXTERIOR							
Antena	Tipo	Aleta de tiburón					
Cámaras	Retroceso	Sí					
Faros delanteros	Tipo	LED tipo parábola			LED tipo proyector		
Faros delanteros (sistemas)	Encendido	Automático					
	Nivelador	Automático					
	DRL	Sí					
Faros neblineros	Delanteros	LED					
Faros posteriores	Tipo	LED					
Luces direccionales	Tipo	LED					
	En espejos	Sí					
Lunas	Parabrisas	Laminado, tintado en verde					
	Laterales delanteras	Tintadas en verde, templadas con protección UV					
	Laterales posteriores	Tintadas en verde, templadas con protección UV			Tintadas en verde, templadas con protección UV		
	Posterior	Tintada en verde, templada con protección UV			Tintada en verde, templada con protección UV		
Manijas exteriores		De color			Cromadas		
Máscara delantera		Negra			Negra		
Parachoques	Delantero	Negro			Negro	Negro y plateado	
	Posterior	Negro			Negro	Negro y plateado	
Puerta trasera eléctrica		--	Sí		--	Sí	
Riel de techo		Sí					
Sensores de proximidad	Delanteros	--					
	Posteriores	Sí					
Spoiler		Posterior					
Sunroof		--	Sí		Sí	Panorámico	

### DIMENSIONES RAV4 ADVENTURE

- a. Largo total: 4,615 mm.
- b. Ancho total: 1,865 mm.
- c. Alto total: 1,685 mm.
- d. Distancia libre al suelo: 180 mm.






SÍGUENOS EN:



BÚSCANOS COMO:  
ToyotaPeru

COM0200-0422

 [www.toyotaperu.com.pe](http://www.toyotaperu.com.pe)

Centro de Asistencia al Cliente

**0 (800) 00669**

**GARANTÍA**  
**5 AÑOS**  
**150000 km\***

\*Lo que ocurra primero



La garantía otorgada al RAV4 está referida exclusivamente a las especificaciones antes mencionadas. Cualquier modificación o alteración efectuada a dichas especificaciones no cuenta con la garantía de Toyota del Perú S.A.

Toyota del Perú S.A. se reserva el derecho de modificar cualquier parte de las especificaciones y equipos sin previo aviso. Fotos referenciales. Equipamiento varía según versión.